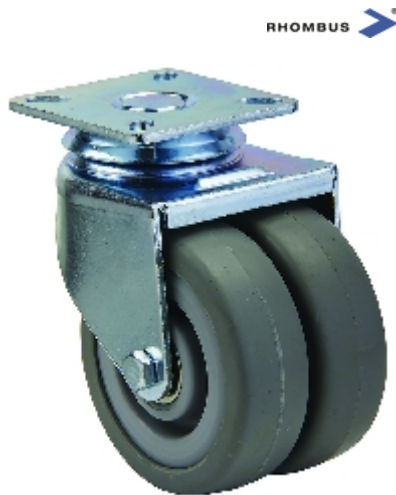





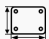
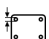


Zwenkwiel:

360a 33C075b ZPC

Op verzoek



## Technische data

|                             |   |          |
|-----------------------------|---|----------|
| Diameter                    |    | 75 mm    |
| Loopvlakbreedte             |    | 2x22 mm  |
| Bouwhoogte                  |    | 101 mm   |
| Uitlading                   |    | 35 mm    |
| Topplaat afmetingen         |    | 60x60 mm |
| Top plate diameter          |   | 6 mm     |
| Afstand tussen de boutgaten |  | 46x46 mm |
| Draagvermogen               |  | 80 kg    |
| Gewicht                     |  | 538 g    |

## Technische omschrijving

Verzinkt plaatstalen vork gepassiveerd  
zwenklager met dubbele kogelloopbanen



## Wiel

Rubberwiel grijs (80° Shore A) een grijze kunststof velg, met een verzinkt en gepassiveerde plaatstalen textielkap vanaf ø 75 mm en een cup cone lager